

# TAXE D'APPRENTISSAGE 2020

## L'ESSENTIEL À RETENIR

L'entrée en vigueur de la loi "Avenir Professionnel" en janvier 2020 modifie profondément les modalités de l'impôt que constitue la taxe d'apprentissage.

- 1 La taxe d'apprentissage 2020 représente 0.68% de la masse salariale brute 2019.
- 2 Le Barème, appelé également solde de la taxe d'apprentissage, correspond désormais à 13 % de la taxe d'apprentissage.
- 3 Les catégories A et B sont supprimées, l'INSA Lyon est maintenant habilité à recevoir l'intégralité du Barème.
- 4 Le versement du Barème est effectué directement par les entreprises auprès des établissements et écoles éligibles.
- 5 Les établissements et écoles bénéficiaires émettent directement, pour chaque entreprise donatrice, un reçu de versement qui tient lieu de justificatif auprès des services fiscaux.
- 6 Chaque entreprise garde le libre choix de ses bénéficiaires, la date limite de versement est fixée au 31 mai 2020.

## L'INSA LYON : CHIFFRES CLEFS

**6 237** ÉLÈVES  
DONT **5 237**  
ÉLÈVES-INGÉNIEURS

**Une école d'ingénieurs d'excellence**

### 9 spécialités :

- Biosciences
- Génie Énergétique et Environnement
- Génie Électrique
- Génie Civil et Urbanisme
- Génie Industriel
- Génie Mécanique
- Informatique
- Science et Génie des Matériaux
- Télécommunications, Services et Usages

 **28%**

D'ÉLÈVES BOURSIERS

 **39%**

D'ÉTUDIANTES

 **28%**

D'ÉTUDIANTS ÉTRANGERS

**1**

DIPLOME  
ARTS  
ÉTUDES

**1**

FILIÈRE  
SPORT DE  
HAUT NIVEAU

# UN VERSEMENT SIMPLE ET SÉCURISÉ DE VOTRE TAXE D'APPRENTISSAGE À L'INSA LYON

## LES HABILITATIONS

L'INSA Lyon est habilité à percevoir la taxe d'apprentissage **sur l'intégralité du Barème** appelé également "Solde de la taxe d'apprentissage".

## COMMENT VERSER

### En pratique

- Votre versement se fait désormais directement à l'INSA Lyon
- Nos services sont organisés pour recevoir votre taxe d'apprentissage et émettre votre reçu fiscal

### • Votre formulaire de versement :

Pour vous assurer du bon suivi de votre versement et de l'émission de votre reçu, indispensable pour les services fiscaux, nous vous remercions de remplir le formulaire de versement ci-joint et de le renvoyer :

- par mail à [ta2020@insa-lyon.fr](mailto:ta2020@insa-lyon.fr)
- par courrier à l'adresse ci-contre

## LES MOYENS DE RÉGLEMENT

### Par virement bancaire

Nous vous remercions de bien préciser dans l'objet de votre virement : TA 2020 et le siren de votre entreprise.

### Par chèque

à l'ordre de Agent Comptable de l'INSA Lyon  
Merci de joindre à votre chèque le formulaire de versement, pour envoi postal à l'adresse ci-contre.

## DATE LIMITE DE VERSEMENT LE 31 MAI 2020

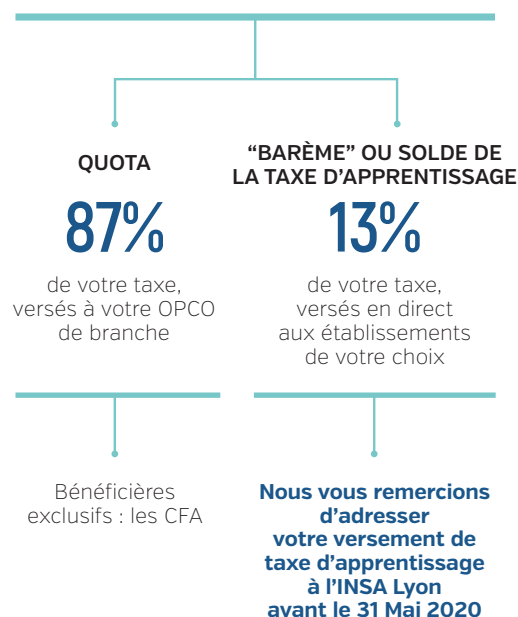
À réception, nous vous adressons un reçu avec le montant et la date de versement.



### TAXE D'APPRENTISSAGE 2020

# 0,68%

DE VOTRE MASSE SALARIALE BRUTE 2019



### INSA Lyon

Direction des Relations avec les Entreprises  
Taxe d'apprentissage  
Bâtiment Les Humanités  
1, rue des Humanités  
69621 Villeurbanne cedex

TRÉSOR PUBLIC		RELEVÉ D'IDENTITÉ BANCAIRE			
		PARTIE RÉSERVÉE AU DESTINATAIRE DU RELEVÉ			
Le relevé ci-contre est destiné à être remis à vos créanciers ou débiteurs, français ou étrangers, appelés à faire inscrire des opérations à votre compte (virements, paiement des quittances etc...)					
Identifiant nationale de compte bancaire - RIB					
Code banque	Code guichet	N° de compte	Clé RIB	Domiciliation	
10071	69000	00001004336	54	TR LYON	
Identifiant international de compte bancaire - IBAN					
IBAN (International Bank Account Number)					
FR76	1007	1690	0000	0010	0433 654
					BIC (Bank Identifier Code)
					TRPUFRP1
TITULAIRE DU COMPTE :					
INSA AGENCE COMPTABLE					

### CONTACT

Direction des Relations Entreprises  
Cyril Fayard : +33 [0]4 72 43 40 47  
[ta2020@insa-lyon.fr](mailto:ta2020@insa-lyon.fr)